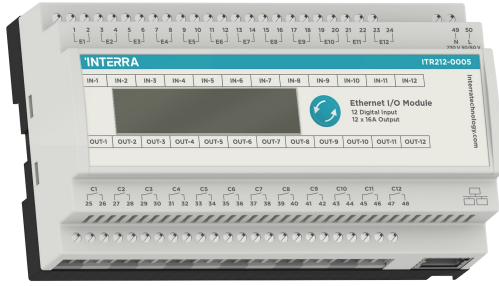


Ethernet I/O Modülü

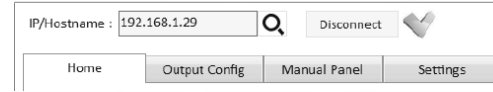


AÇIKLAMA

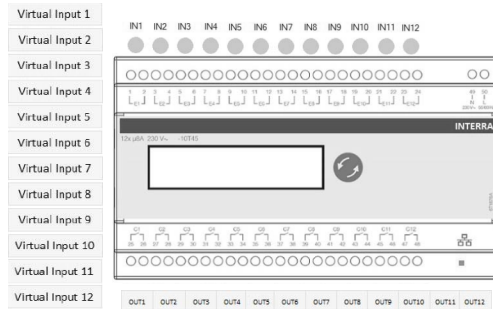
Ethernet I/O modülü birçok konfigürasyon yapmaya olanak sağlayan çok yönlü bir cihazdır. Ethernet modülü, bir akıllı binadaki çeşitli otomasyona yönelik ihtiyaçları güvenli ve etkili bir şekilde yerine getirebilmek için tasarlanmıştır. Ethernet protokolü aracılığıyla haberleşmeyi sağlayan cihaz konut ve otel sektörlerinde istenilen kontrolleri yapabilmek için geliştirilmiştir. Bu cihazın kullanımı, odaların verimli yönetim ve provizyonunun sağlanmasını garanti eder. Cihaz, enerjisini 100-250 V AC şebeke hattından almakta ve harici bir güç kaynağına ihtiyaç duymamaktadır. Cihaz, Interra dokunmatik panelleri ve Interra HomeServer ile ethernet bağlantısı üzerinden iletişim kurabilmektedir. Ayrıca, EIO Konfigürasyon yazılımı ile cihazın IP'si girilerek bağlantı sağlanabilmektedir. Bağlantı yapıldıktan sonra cihazın girişlerine ve çıkışlarına yönelik istenilen bütün konfigürasyonlar ilgili menülerden yapılabilmektedir.

KULLANICI ARAYÜZÜ ÖZELLİKLERİ

Interra - EIO12S Admin Panel v2.0



- EIO Konfigürasyon yazılımı açıldıktan sonra cihazın IP adresi girilerek cihaza bağlantı sağlanabilmektedir.
- Belirli IP aralıklarında tarama yapılarak muhtemel cihazları tespit edebilme imkanı vardır.
- Output Config" sekmesine girilerek her bir çıkış için ilgili fonksiyonlar konfigüre edilebilmektedir.
- Cihaz konfigürasyonu yapıldıktan sonra yapılan ayarlamalar kaydedilebilmektedir. Ayrıca, daha önceden kaydedilmiş konfigürasyonlar cihaza yüklenebilmektedir.
- Network ağında var olan cihazlar arasında da konfigürasyonlar kopyalanabilmektedir.
- Her bir giriş ve çıkış için isimlendirme yapılabilmekte, böylelikle konfigürasyon daha anlaşılır hale gelmektedir.
- "Manual Panel" sekmesine girilerek girişler, çıkışlar ve sanal girişler hakkında veriler izlenebilmektedir.



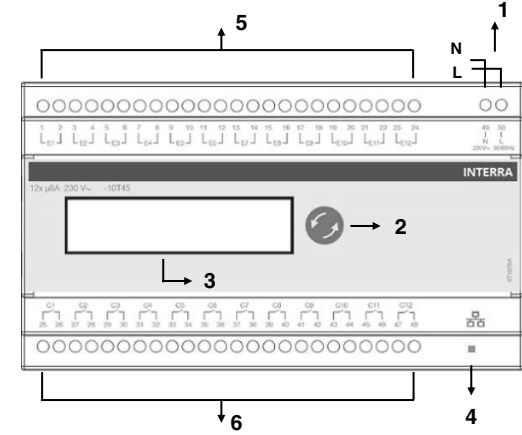
ANA FONKSİYONEL ÖZELLİKLER

- Ethernet I/O modülünün her çıkışı ile ON/OFF kontrolü yapılabilmektedir.
- Ethernet I/O modülünün her çıkışı ile toggle kontrolü yapılabilmektedir.
- Ethernet I/O modülünün her çıkışı ile zamana bağlı kontrol yapılabilmektedir. Bağlı yükler belirli süre boyunca anahtarlanır.
- Perde/panjur 24 V konfigürasyonu, ethernet I/O modülün 4 çıkışı ile yapılandırılmaktadır.
- Perde/panjur 230 V AC konfigürasyonu, ethernet I/O modülün 2 çıkışı ile yapılandırılmaktadır.
- İstenilen konfigürasyonlar gerçekleştirilerek 10 farklı adete kadar senaryo oluşturulabilmektedir.
- Girişler, çıkışlar ve sanal girişler arasında lojik ilişkiler kurularak farklı konfigürasyonlar gerçekleştirilebilmektedir.
- Elektrik kesintisine karşı önlem için son durum koruma bellek özelliği bulunmaktadır.

MONTAJLAMA VE GÜVENLİK TALİMATLARI

- Cihaz, sadece yetkili bir elektrikçi veya yetkili personel tarafından kurulmalı ve çalıştırılmalıdır.
- Elektrik kurulumlarının planlanması ve inşası için, ilgili ülkenin yürürlükteki ilgili şartnameleri, kılavuzları ve yönetmeliklerine uyulmalıdır.
- 230 V AC gerilim kabloları ve kontaklar arasında yeterli yalıtım olduğundan emin olunmalıdır.
- Cihaz, doğrudan güneş ışığına, yağmura veya yüksek neme maruz bırakılmamalıdır.
- Cihaz mutlaka temiz, yumuşak ve nemli bir bezle temizlenmelidir.
- Cihaza zarar verebilecek aerosol spreyler, çözücüler veya aşındırıcılar kullanılmamalıdır.
- Cihaz, sadece kuru yerlerde ve 35 mm DIN rayına montaj yapılmalıdır (TH 35).
- Cihazın erişilebilirliği ve görsel kontrolünün yapılabilmesi için erişimi kolay bir yerde bulunması gerekmektedir.
- Ani akımının kapasitif yükler için çok yüksek olduğu, cihaz zarar görebilmektedir. Bu nedenle, cihaza bir kapasite yükü bağlamadan önce, ani akımını ölçmeli ve cihazın bu akımı destekleyebildiğinden emin olunmalıdır.

BAĞLANTI ŞEMASI



(1) 230 V AC Terminali

Cihazın enerjisi bu bölümden verilir. Faz-nötr bağlantısı tamamlandıktan sonra cihaz çalıştırılabilir konumdadır.

(2) Menü Butonu

Cihaz menüsünü kullanmak ve durum bilgisi almak için kullanılmaktadır.

(3) LCD Ekran

LCD ekran üzerinden cihazın kanallarının durumu ve network ayarları kontrol edilebilmektedir.

(4) Ethernet Konektörü

Cihaz ile iletişim ethernet konektörü üzerinden sağlanır. Bağlantı yapıldıktan sonra cihazla iletişim kurulur.

(5) Giriş Konektörleri

Cihazın girişlerine bağlanacak cihazlar bu konektörler üzerinden bağlanır.

(6) Çıkış Konektörleri

Cihazın çıkışlarına bağlanacak cihazlar bu konektörler üzerinden bağlanır.

STANDARTLAR VE UYUMLULUK

CE: Cihaz, Elektromanyetik Uyumluluk Direktifi (2004/108/EC) ve Düşük Voltaj Direktifi (2006/95/EC) ile uyumludur.

Testler şu standartlara göre yapılmıştır: EN 60950-1:2007, EN 55022:2012+A2:2012.