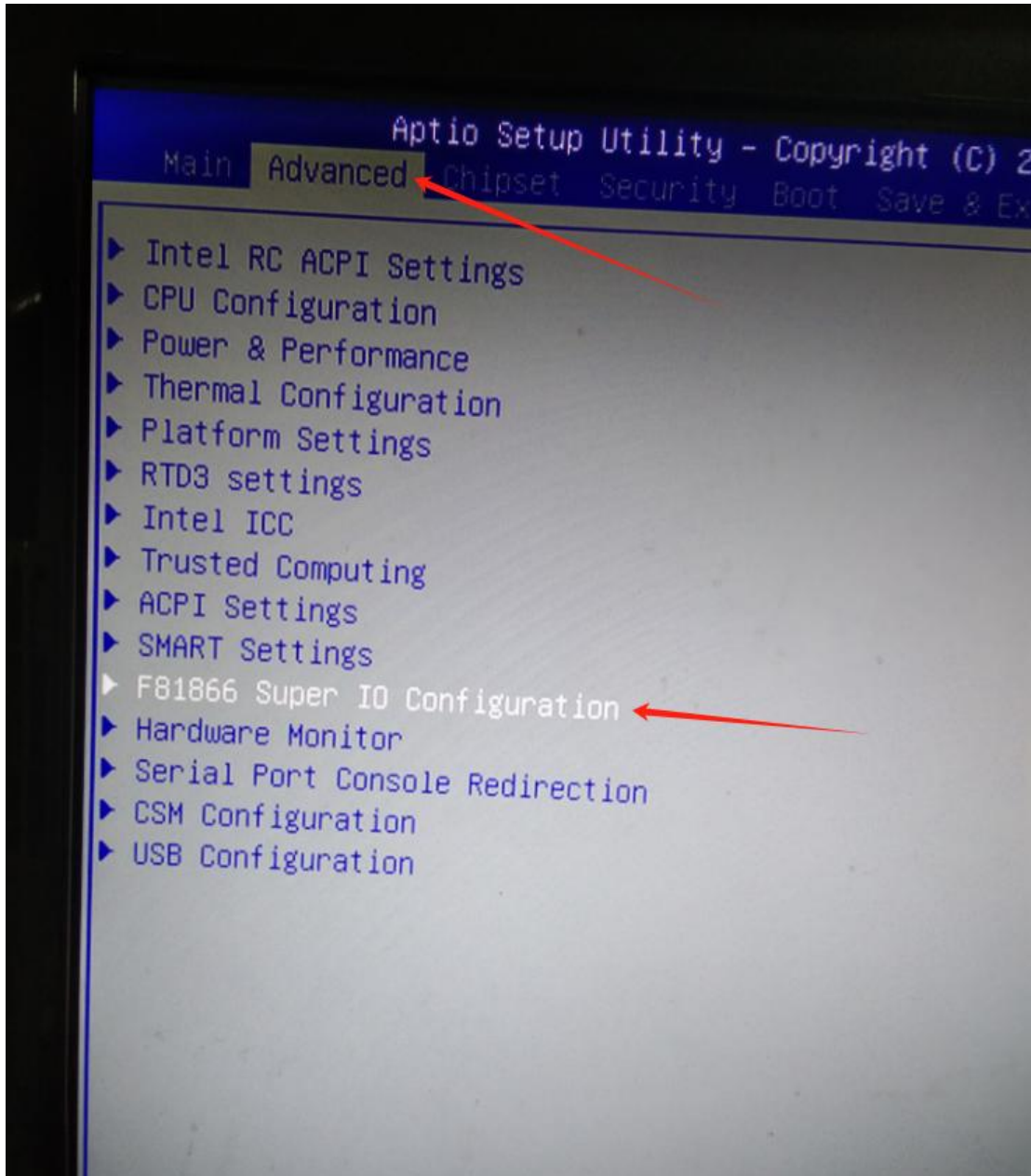


GPIO Testing Method

1. Enter BIOS to setup the GPIO mode : input /output



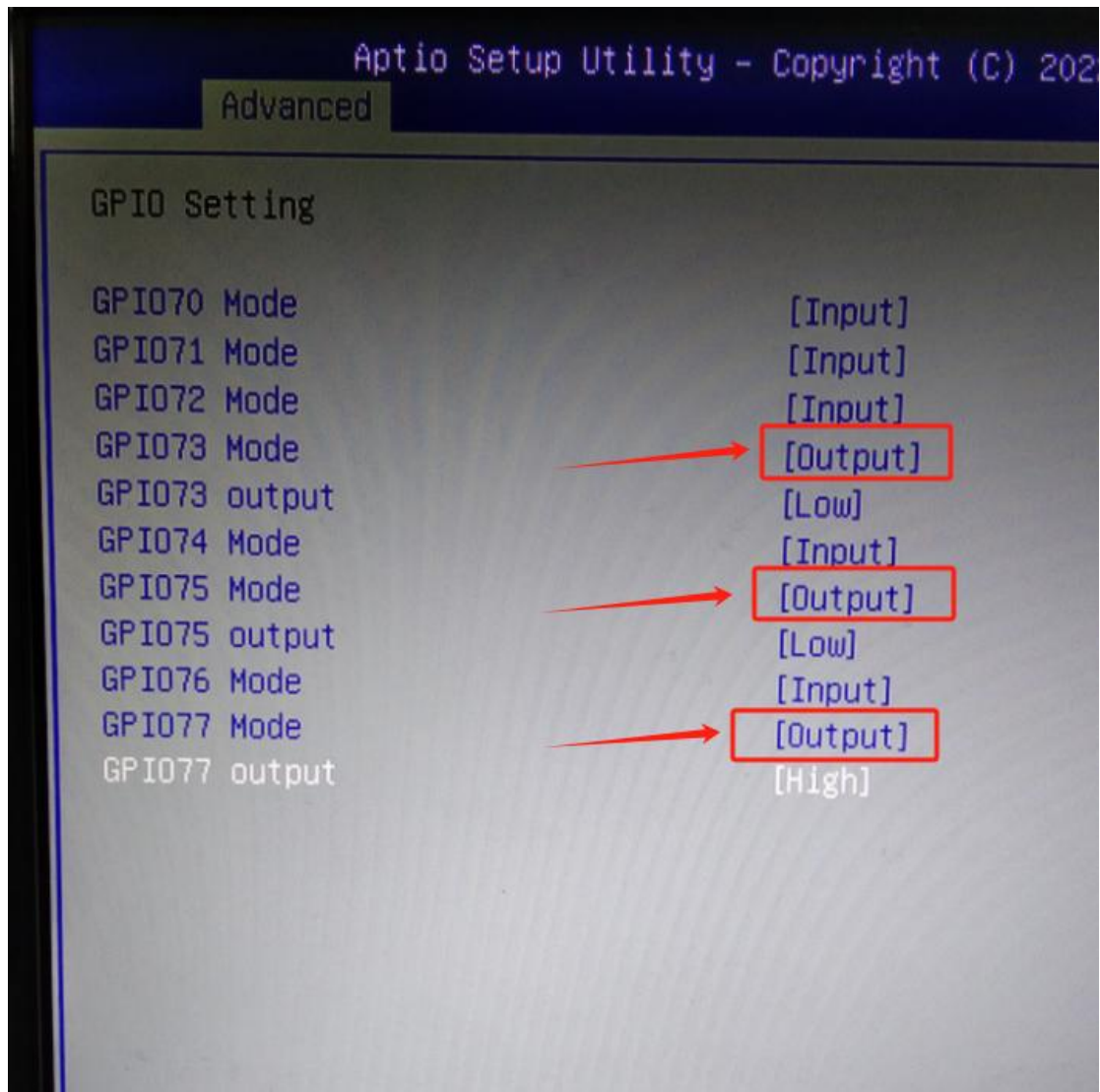
Advanced

F81866 Super IO Configuration

Super IO Chip F81866

- ▶ Serial Port 1 Configuration
- ▶ Serial Port 2 Configuration
- ▶ Serial Port 3 Configuration
- ▶ Serial Port 4 Configuration
- ▶ Serial Port 5 Configuration
- ▶ Serial Port 6 Configuration
- ▶ GPIO Setting
- ▶ Watchdog Setting





1.1 Press F4 to save the config.

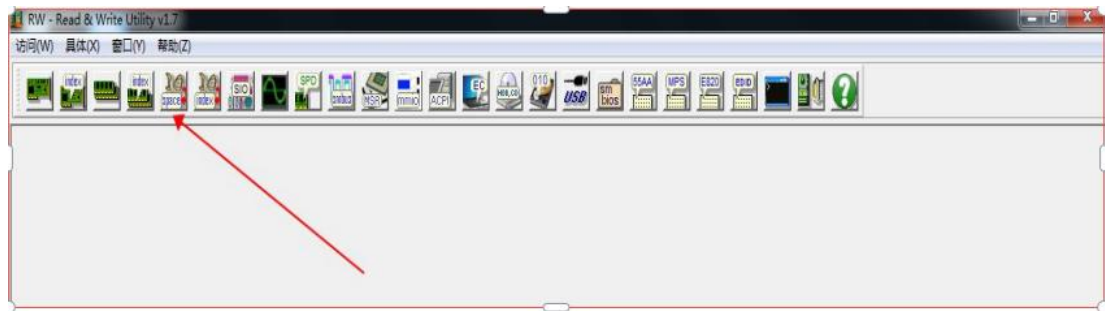
Open the tool we sent you select x64/x86 accordingly;

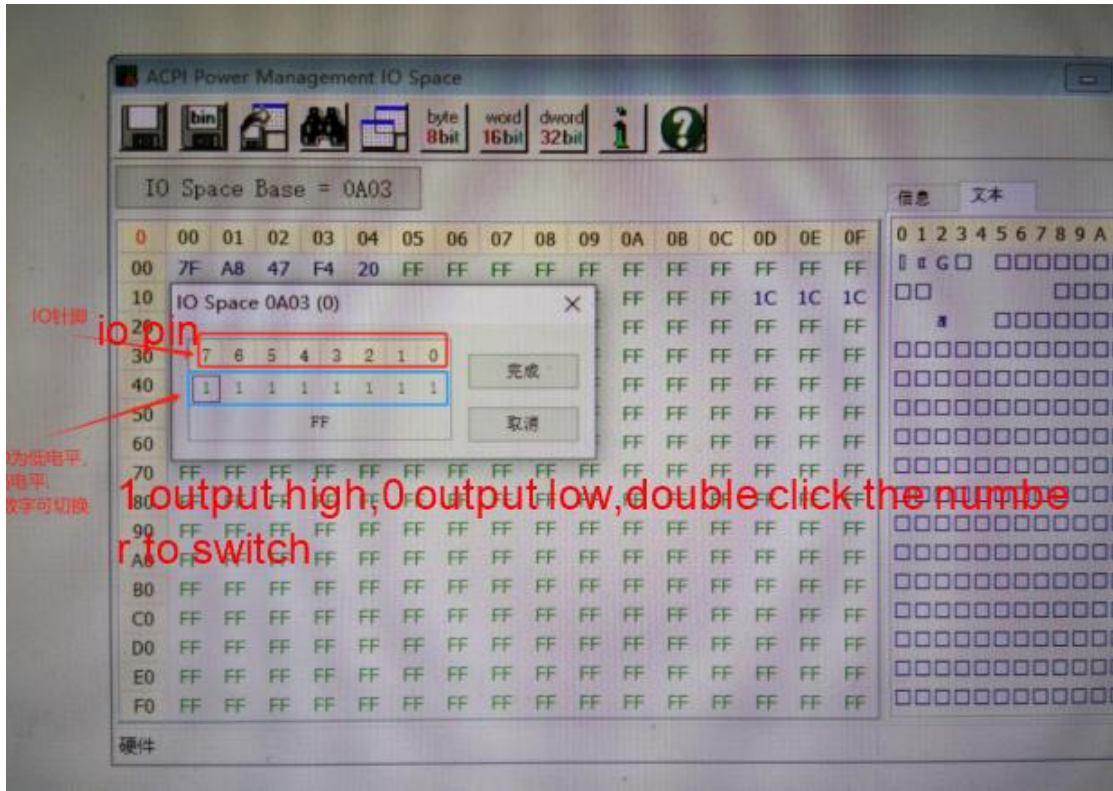
该测试工具分 32 位系统和 64 位系统版本。32 位系统请使用 X86 版本，64 位系统请使用 X64 版本。



4、测试方法

名称	修改日期	类型	大小
25308086.IRW	2016/6/22 15:21	IRW 文件	2 KB
ATA.IRW	2016/6/22 15:21	IRW 文件	18 KB
ATAPI.IRW	2016/6/22 15:21	IRW 文件	16 KB
DDR2SPD.IRW	2016/6/22 15:21	IRW 文件	15 KB
DDR3SPD.IRW	2016/6/22 15:21	IRW 文件	14 KB
DDRSPD.IRW	2016/6/22 15:21	IRW 文件	15 KB
PCIBRL.IRW	2016/6/22 15:21	IRW 文件	18 KB
PCISTD.IRW	2016/6/22 15:21	IRW 文件	16 KB
rw	2017/8/19 18:07	编译的 HTML 帮...	148 KB
Rw	2017/9/8 0:41	应用程序	6,358 KB
Rw	2017/8/19 20:57	配置设置	272 KB
SDRSPD.IRW	2016/6/22 15:21	IRW 文件	6 KB
W697HF0.IRW	2021/3/26 11:49	IRW 文件	5 KB
说明	2017/9/8 1:29	文本文档	2 KB





After setup, measure the io voltage to verify.